

vloerdozen »

Tetra 2.0® holle ruimte vloerdoos 62 + Slot



De OCS Tetra 2.0® kan worden toegepast in verhoogde- en holle ruimte vloeren. De Tetra is voorzien van een standaard klapdeksel ten behoeve van tapijt of marmoleum, inclusief slot en bijbehorende sleutels. Na het aanbrengen van de sparring kunt u de doos plaatsen en door middel van het aandraaien van vier schroeven klemt de doos zich vast.

Inhoud – 100% Stekerbaar!

De vloerdoos beschikt over een tweetal gescheiden compartimenten voor 230V en data. Er zijn 4 randaarde contactdozen van het type 45x45 geplaatst. Tetra® 62 is leverbaar met een Wieland chassisdeel incl. vergrendeling of een Wago Winsta chassisdeel incl. vergrendeling.

Het datapaneel biedt plaats voor 3x 45 x 45 uitsparingen. Hier kunnen extra RA WCD's in worden geplaatst of universele dataplaatjes voorzien van dataconnectoren.

Datakabel invoer

De Tetra® 62 beschikt standaard over een datakabel invoer via de zijde recht achter het datapaneel. Hiermee kunnen alle categorie datanetwerken snel en efficiënt worden aangesloten. Deze kabelinvoer direct achter de dataconnectoren voorkomt extra bochten welke kunnen leiden tot signaalverlies.

Deze invoer beschikt over een degelijke trekcontlasting v.v. een stukje foamband om beschadiging van de datakabel te voorkomen.

Deksel

De vloerdoos heeft een Sendzimir deksel versterkt met een RVS plaat en is voorzien van kunststof oplegrand en een slot inclusief 2 sleutels. De kleur van de oplegrand is grijs RAL7024. Dit deksel is geschikt voor tapijt, marmoleum of bijv. een giethars. Bij deze vloerdoos is het deksel voorzien van een slot. De vloerdoos kan in aangesloten toestand op slot worden gedraaid zodat de vloerdoos niet geopend kan worden.

Materiaal

Sendzimir 1,0 / 2,0 mm

Deksel: Sendzimir met RVS opvulplaat

Kleur

- blank plaatmateriaal
- grijs RAL7024 (tapijtrand)

Overige kleuren op aanvraag

Afmetingen en draagkracht

Bak: 245 x 245 x 48 mm excl. datainvoer

Bak: 245 x 258 x 48 mm incl. datainvoer

Kunststof deksel: 270 x 270 mm, met een 3 mm-staalplaat en geschikt voor tapijt of marmoleum. Voorzien van slot, inclusief 2 bijbehorende sleutels.

Totale gewicht: 3,8 KG

Draagkracht kunststof deksels getest conform :

NEN-EN 50085-2 par. 6.102 / 2000N

NEN-EN 50085-2 par. 6.103 / 10.000N

De vloerdozen zijn uitermate geschikt voor montage in verhoogde / holle ruimte vloeren – mits correct gemonteerd met in achtneming van onze instructies. Voor een volledig testrapport kunt terecht op onze website.

IP klasse: IP20
Nom.stroom: 16A
Nom.spanning: 230V
Conform CE: Ja

Verpakkingseenheid

Per stuk

Artikelnummer

Uitvoeringen 62 mm kunststof deksel	Artikelnummer
4 x 230V & 1x GST18-3 + 3x M45 leeg	33.71.037

Gerelateerde producten



Inzetplaatjes
45x45



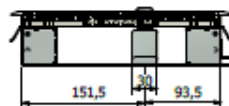
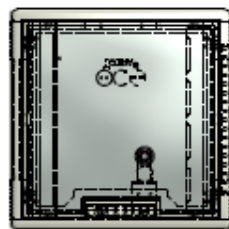
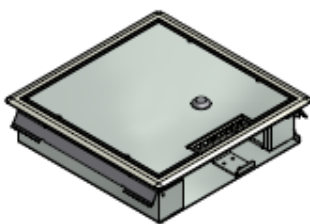
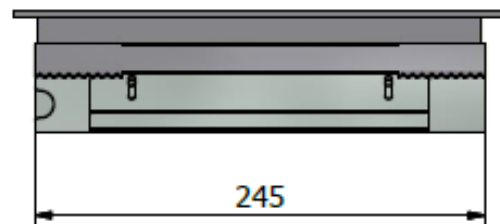
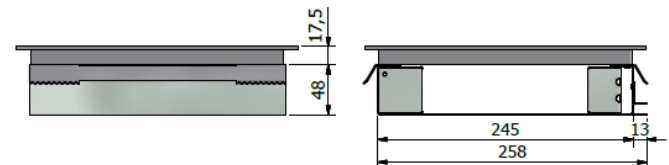
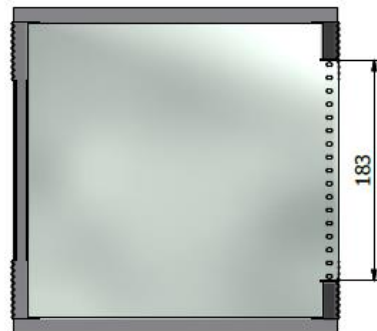
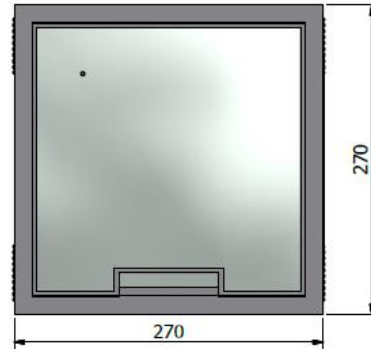
Serie 3300 holle
ruimte vloerdoos



Cube - overige
vloergoten en
kabelgraten

Tekeningen – belangrijkste afmetingen

Op de tekeningen is het slot niet meegenomen, maar dit heeft geen gevolgen voor onderstaande afmetingen.



Sparingsmaat – tegel of plankenvloer

U dient de volgende maat exact aan te houden!

Maakt u de sparing bv groter dan zal dit nadelige effecten hebben op de draagkracht van de vloerdoos!

Maatvoering uitsparing is 250 x 250 mm (tol. – 0,5 tot -1,0 mm) Maximale radius in de hoeken is 6.

Bij gebruik van een frees : maximale diagonaal van 6 mm naar buiten.

Volg verder de montagehandleiding. Deze vindt u in iedere verpakking van de TETRA 2.0®

Alle OCS vloerdozen worden geleverd door uw Elektrotechnische Groothandel.

U vindt onze artikelen in het 2BA bestand – het bestandbeheer binnen de installatiebranche!

