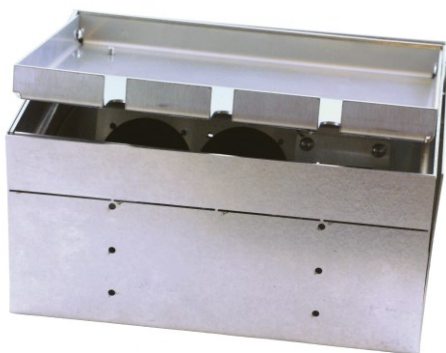


vloerdozen »

Serie 8900 instortvloerdoos



De vloerdoos serie 8900 is verkrijgbaar in 1 ; 2 ; 3 ; 4 ; 6 ; 8 ; en 12 voudige module uitvoering en is bedoeld voor gebruik in cementdekvloeren. Voorzien van een RVS deksel geschikt voor parket of natuursteen en heeft geen oplegrand. De vloerdoos vormt op deze manier een harmonieus geheel met zijn omgeving. Het deksel kan worden gesloten wanneer de stekkers (recht of haaks) zijn aangesloten.

Inhoud

De serie 8900 van 1 tot maximaal 4 modules, beschikt over één compartiment. Dit is geschikt voor o.a. een 230V, data of andere multimedia aansluitingen. Op 1 module breedte kunnen de volgende componenten worden geplaatst;

1 x 230V Schuko of BE/FR

1 x 2 voudige data connector (standaard een CAT6 STP)

1 x CAI

1 x XLR

1 x VGA/Audio

Of andere combinaties zoals HDMI en USB.

Meer aansluitingen?

De grotere variant voorzien van 6 tot en met 12 modules, beschikt over 2 compartimenten. Links en rechts geplaatst in de Sendzimir onderbak. Het compartiment aan de linkerzijde wordt veelal gebruikt voor plaatsing van de 230V aansluitingen. Het compartiment aan de rechterzijde wordt veelal gebruikt voor data en multi media aansluitingen.

Buisinvoeren

De vloerdoos beschikt over 2 invoeren van M25 in de wand en in het bodemdeel van de vloerdoos. PG wartels worden meegeleverd.

Deksel

Het deksel is gemaakt van RVS, dikte 1,5 mm, en is uitneembaar zonder enig gereedschap. De inlegdiepte voor parket, natuursteen of een ander vloerafwerkingsproduct is 15 mm. De geïntegreerde kabeldoorvoeren zorgen voor een probleemloze doorvoer van uw bekabeling.

Materiaal

Behuizing: Sendzimir

Moduledrager: Aluminium

Deksel: RVS geschuurd

Kleur

- RVS geschuurd

Overige RAL kleuren op aanvraag

Afmetingen en draagkracht

Aantal module	Afmetingen in mm	Gewicht in Kg
1	120 x 120 x 90	1
2	150 x 150 x 90	1,35
3	200 x 150 x 90	1,65
4	200 x 150 x 90	1,65
6	200 x 200 x 90	2,3
8	200 x 200 x 90	2,3
12	300 x 300 x 90	7

Deksel: RVS zonder oplegrand en is uitneembaar

Buisinvoeren: 2 x 25 mm (2 x zijwand of bodem)

Draagkracht: geschikt voor 120 kg mits juist gemonteerd, conform DIN VDE 0634 deel 1. IP klasse: IP41 – geschikt voor droge tot vochtig gereinigde ruimten.

Verpakkingseenheid

Per stuk

Montage – instelhoogte 30 mm

De vloerdoos dient te worden ingestort. In het bodemdeel bevinden zich bevestigingsgaten voor montage op de ondergrond. U dient er op te letten dat het bodemdeel goed wordt ondersteund met mortel / cement. Het deksel beschikt over een hoogte instelling van 30 mm.

Artikelnummer

Uitvoering	Artikelnummer
8901 - 1 x 230V	77.77.044
8902 - 2 x 230V	77.77.051
8902 - 1 x 230V + 1 x 2V Cat6 STP	77.77.034
8902 - 1 x 230V + 1 x CAI	77.77.052
8903 - 2 x 230V + 1 x 2V CAT6 STP	77.77.037
8903 - 2 x 230V + 1 x CAI	77.77.077
8904 - 4 x 230V	77.77.057
8904 - 3 x 230V + 1 x 2V CAT6 STP	77.77.078
8904 - 2 x 230V + 1 x 2V CAT6 STP + 1 x CAI	77.77.058
8906 - 6 X 230V	77.77.116
8906 - 3 x 230V + 3 x 2V CAT6 STP	77.77.117
8906 - 3 x 230V + 1 x 2V CAT6 STP + 1 x VGA/A + 1 x HDMI	77.77.118
8908 - 8 x 230V	77.77.119
8908 - 4 x 230V + 4 x 2V CAT6 STP	77.77.120
8908 - 4 x 230V + 2 x 2V CAT6 STP + 1 x VGA/A + 1 x HDMI	77.77.121
8912 - 12 x 230V	77.77.122
8912 - 6 x 230V + 6 x 2V CAT6 STP	77.77.123
8912 - 6 x 230V + 4 x 2V CAT6 STP + 1 x VGA/A + 1 x HDMI	77.77.124

Wenst u een andere samenstelling?

Bel ons! +31 183 309425

Of stuur een Email naar: info@ocsystems.nl

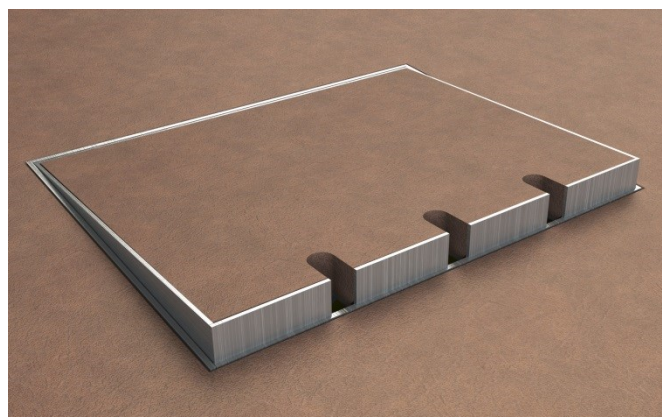
Bijlage



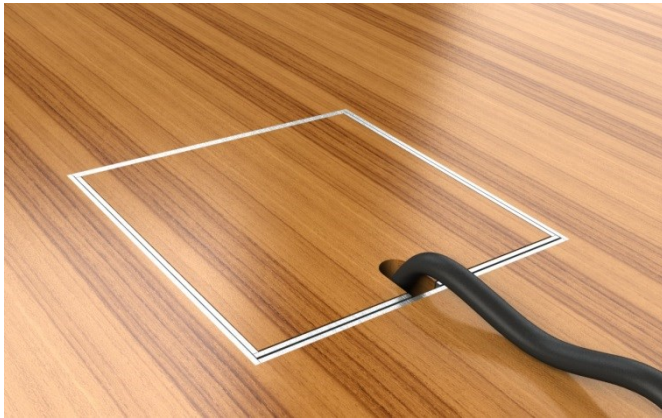
8903 instortvloerdoos - opbouw



8903 instortvloerdoos zonder oplegrand



8903 instortvloerdoos zonder oplegrand



8901 instortvloerdoos gesloten deksel



8901 instortvloerdoos geopende deksel

Gerelateerde producten



*8802-8803-8804
instortvloer-doos*



OCS Servicebox



*Velox instortvloer-
doos.*