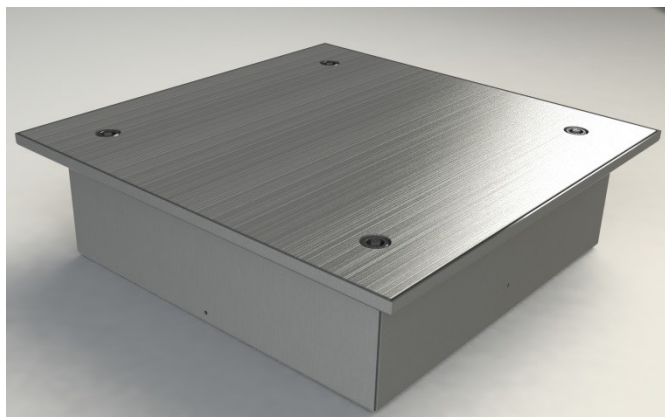


wandaansluitdoos »

4022 zware uitvoering instortvloerdoos



De serie 4022 is met recht een zware vloerdoos. De RVS behuizing kan in een cementdekvloer worden gestort en is bij een juiste montage geschikt voor de belasting van een personenauto. In aangepaste uitvoering is deze vloerdoos zelfs bestand tegen het gewicht van een vrachtwagen. De vloerdoos kan in verschillende samenstellingen worden geleverd. In gesloten toestand is de vloerdoos IP54. Het deksel wordt afgesloten met 4 vergrendelingen – driekant. Een bijpassende sleutel wordt bijgeleverd. .

Materiaal

Behuizing : RVS

Deksel : Aluminium in RVS geeloxeert

Kleur

- RVS.

Overige RAL kleuren op aanvraag

Afmetingen en IP klasse

Behuizing: 400 x 400 x 116 mm

IP klasse: 54

Geschikt voor nat gereinigde ruimten

Gewicht: 6,0 Kg

Verpakkingseenheid

Per stuk

Montage

De behuizing beschikt over 4 stuks buisvoeren van Ø25 mm
U kunt dus met buisleidingen deze vloerdoos aansluiten.

Artikelnummer

Uitvoering

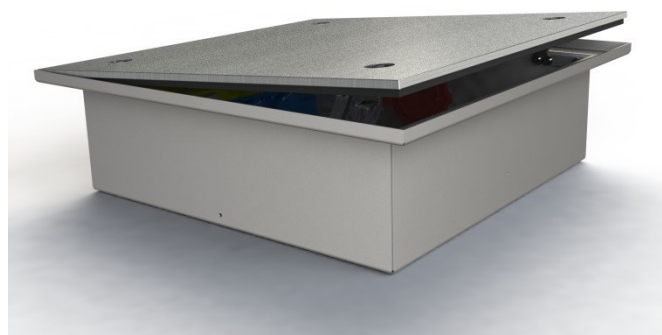
4022 1xCEE 5/16A + 1xCEE5/32A + 2 x WCD

Artikelnummer

77.77.179

Overige uitvoeringen aanvraag mogelijk!

Bijlage





Serie 4022

Gerelateerde producten



*7601 instortvloer-
doos voor buiten*



*7602 instortvloer-
doos voor buiten*



*7012 instortvloer-
doos voor buiten*