

vloerdozen »

## 2003 instortvloerdoos voor binnen en buiten



De serie 2003 is standaard uitgerust met 3 module eenheden. Bij een gesloten deksel is deze vloerdoos spatwaterdicht IP55. De instortbehuizing van deze vloerdoos is geheel vervaardigd uit RVS en uitermate goede geschikt tegen zuren en logen. Het deksel is van aluminium, RVS geeloxeert. Met de speciale sleutel is deze vloerdoos te openen en af te sluiten. Indien de vloerdoos op een juiste wijze is gemonteerd dan is deze te belasten door personenauto's ( DIN VDE 0634 deel 1 ) De vloerdoos is vierkant van afmeting en laat zich dus goed verwerken in een plavuizen of natuurstenen vloer. Tijdens gebruik blijft het deksel gedeeltelijk geopend voor de invoer van de bekabeling

### Materiaal

De instortbehuizing is vervaardigd uit RVS.  
Het deksel is van Aluminium, RVS look.

### Kleur

- RVS

Overige RAL kleuren op aanvraag

### Afmetingen en draagkracht

Behuizing: 200 x 200 x 85 mm

Deksel: Aluminium, RVS afwerking

Kabelinvoeren: 2 x M25 / PG wartels worden meegeleverd

Totale gewicht: 2,3 Kg

Draagkracht: geschikt voor 3500 kg bij juiste montage, geschikt voor personenauto's. Uitermate geschikt voor plaatsing in autoshowrooms.

IP klasse: IP55, geschikt voor natte ruimtes

### Verpakkingseenheid

Per stuk

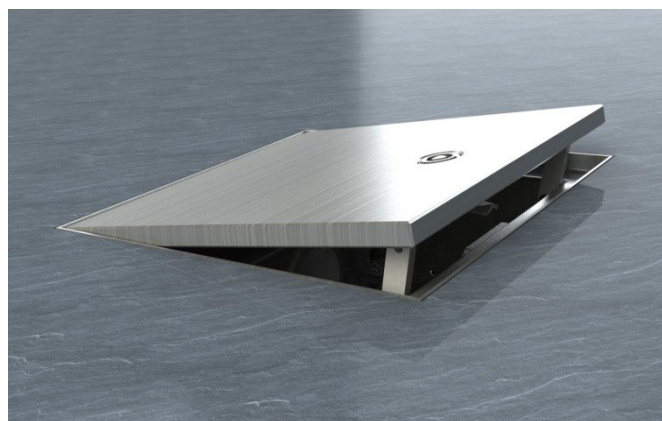
### Montage

Gebruik alleen waterdichte PG wartels. Breng een cement / mortelbed aan en druk hier de vloerdoos in vast. Gebruik hierbij een waterpas.

### Artikelnummer

Uitvoering	Artikelnummer
2003 - 3x230V Schuko	77.77.080
2003 - 2x230V+1x2V CAT6 STP	77.77.081

### Bijlage



2003 vloerdoos



*2003 gesloten*

#### Gerelateerde producten

---



*7601 instortvloer-  
doos voor buiten*



*7602 instortvloer-  
doos voor buiten*



*8702 instortvloer-  
doos voor binnen*